

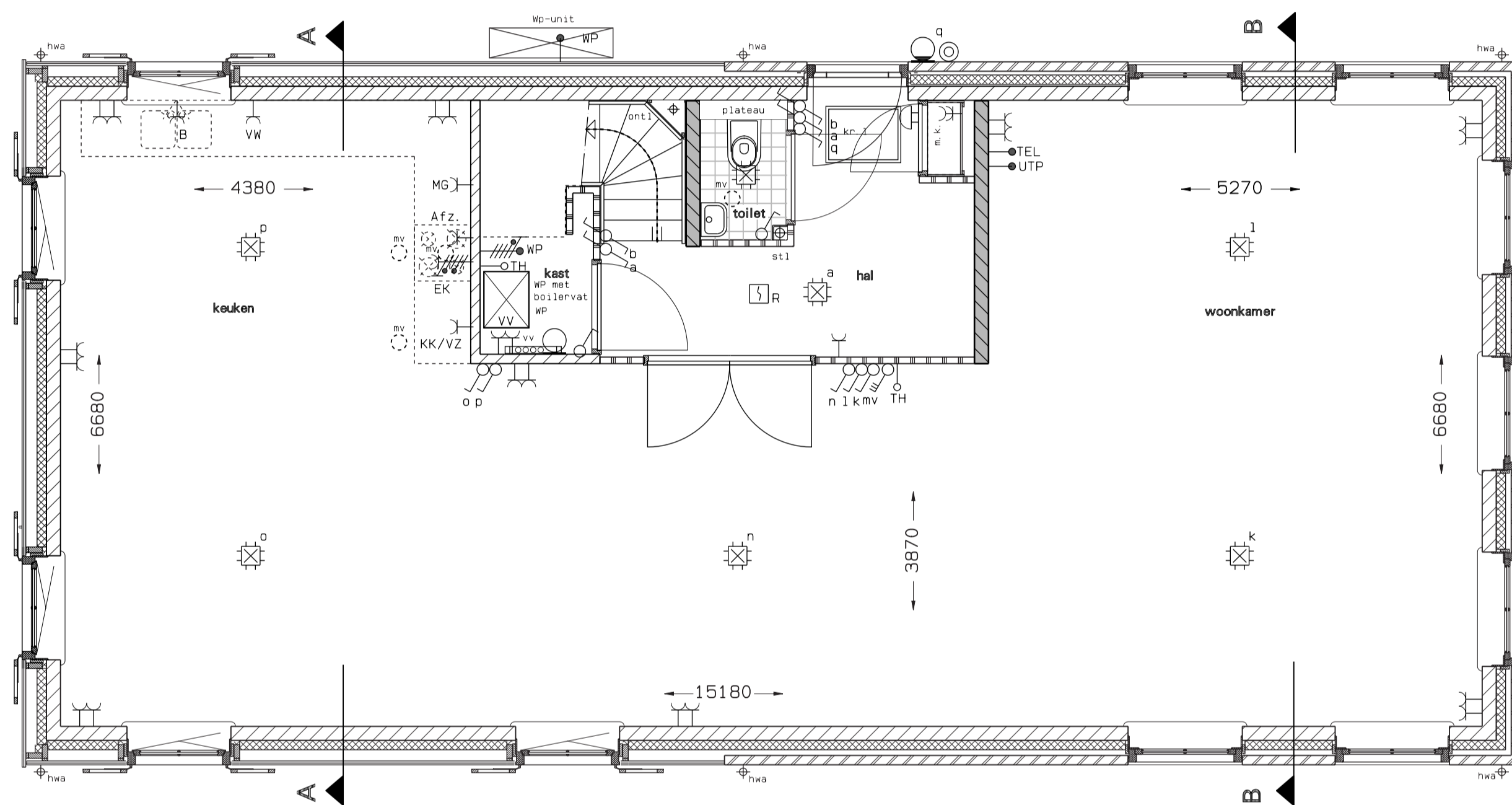


voorgevel

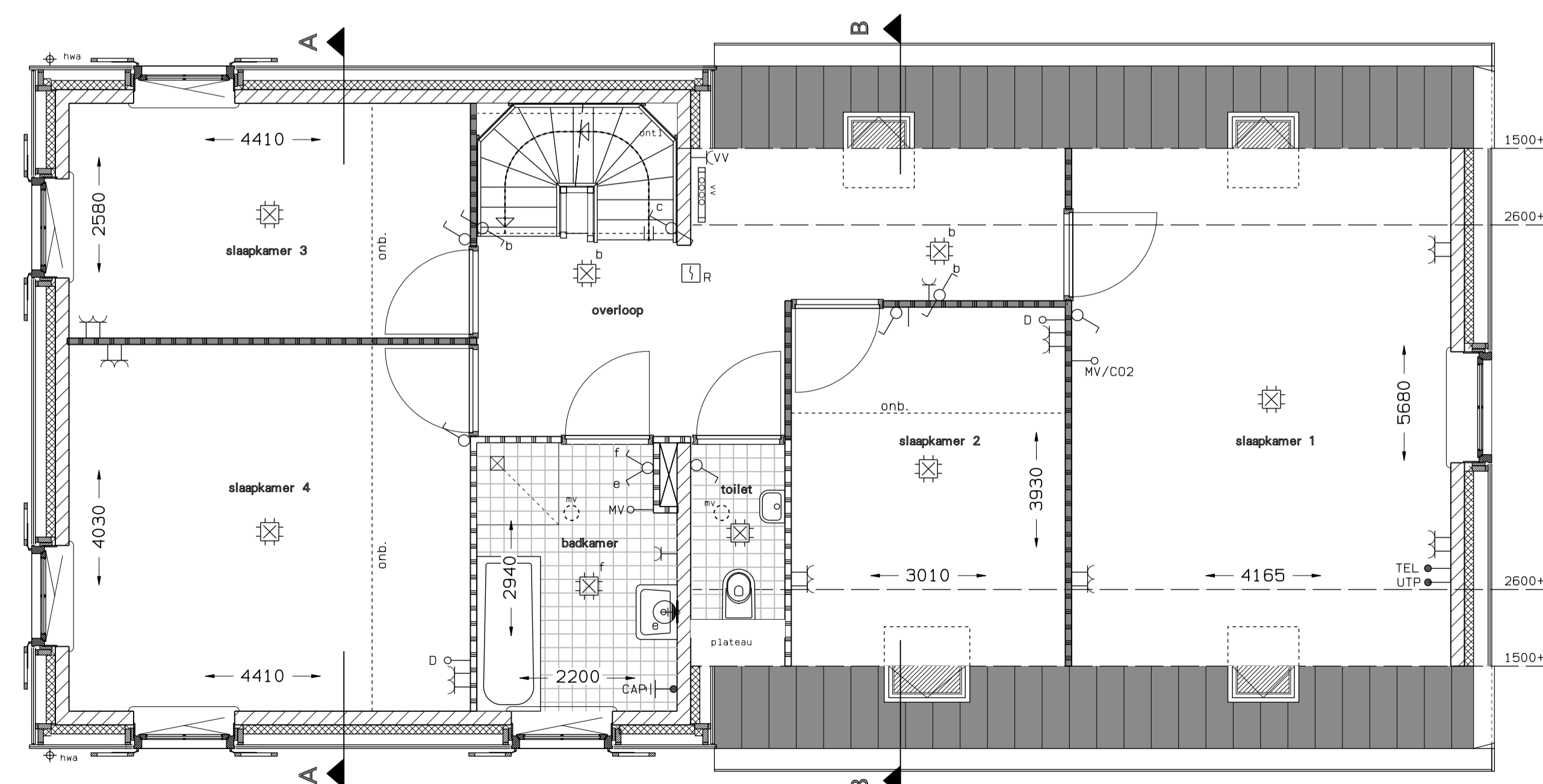
linkerzijgevel

achtergevel

rechterzijgevel



begane grond



1e verdieping

Renvooi			
	= metselwerk in baksteen		= toilet
	= kalkzandsteen		= wastafel
	= kalkzandsteen met buiten gevelbekleding		= fontein
	= isolatie		= mechanische ventilatie-box
	= constructiebeton		= ventilatierooster
	= prefab-beton		wm = mogelijke opstelplaats wasmachine
	= scheidingwand normaal		wd = mogelijke opstelplaats wasdroger
	= scheidingwand zwaar		k. k. = opstelplaats koelkast
	= houtskelbouw-wand		vv = verdeler vloerverwarming
	mk = meterkast		-0nB. = onbenoemde ruimte a.g.v. krijtstrepmethode
	hwa = hemelwater afvoer		kr. l = kruispijp
	ontl/stl = ontluchting of standleiding		

Renvooi Elektrische installatie	
	Schakelaar, 1-polig
	Schakelaar, wissel-
	Schakelaar, trek
	Schakelaar, serie
	Schakelaar, kruis
	Wandcontactdoos 1-voudig
	Wandcontactdoos 2-voudig in 2 inbouwdozen
	Wandcontactdoos 2-voudig opbouw
	Wandcontactdoos 3 fasen
	Wandcontactdoos, perilex
	Aansluitpunt, bedraad
	Aansluitpunt CAI, bedraad
	Loze leiding, eindig in inbouwdoos
	Centraaldoos, met lichtpunt
	Lichtpunt
	Armentuur op wand
	Armentuur op wand, waterdicht
	Armentuur
	Centraal aardpunt (CAP)
	Melder, rook, optisch
	Drukknop
	Bel

Omschrijving letters	
Afz	Afzuigkap
BD	Boiler
BD	Bedrukker
CAP	Centraal aardpunt
EK	Elektrische kookplaat
GD	Garage deur
KK	Koelkast
MG	Magnetron
GU	Goedekooker
R	Rookmelder
SS	Schemerschakelaar
DV	Stoomoven
TEL	Telefoon
UTP	Data
VZ	Vriezer
VV	Vloerverwarming verdeler
VW	Vastwasser
WD	Wasdroger
WM	Wasmachine
WP	Warmtepomp
WTW	WTW unit
TH	Thermostaat
MV	Mechanische ventilatie
D	Data
INT	Intercom

Montagehoogtes	
Schakelaars	1050+
Schakelaars met wcd (Combi)	1050+
Wandlichtpunten	2250+
Telefoon-/data aansluiting	300+
CAI aansluiting	300+
Thermostaat	1400+
Tweevoudige wcd algemeen op	300+
Tweevoudige wcd gang op	300+
Tweevoudige wcd boven aanrecht op	1200+
Wcd bergingen en technische ruimten op	1050+
Wasmachine	1050+
Wasdroger	1050+
Schakelmateriaal keukens volgens	keukentekening

Maatvoering op deze tekening is een globale maatvoering, en zijn niet geschikt voor opdrachten van kopers aan derden. Maatvoering is aangegeven op een hoogte van ca 1500+vloer. Maatvoering is zonder afwerking, tegelwerk etc. In plattegronden aangegeven posities van installatietechnische onderdelen zijn indicatief. Aanpassingen naar aanleiding van definitieve bouwvoorstel zijn mogelijk.



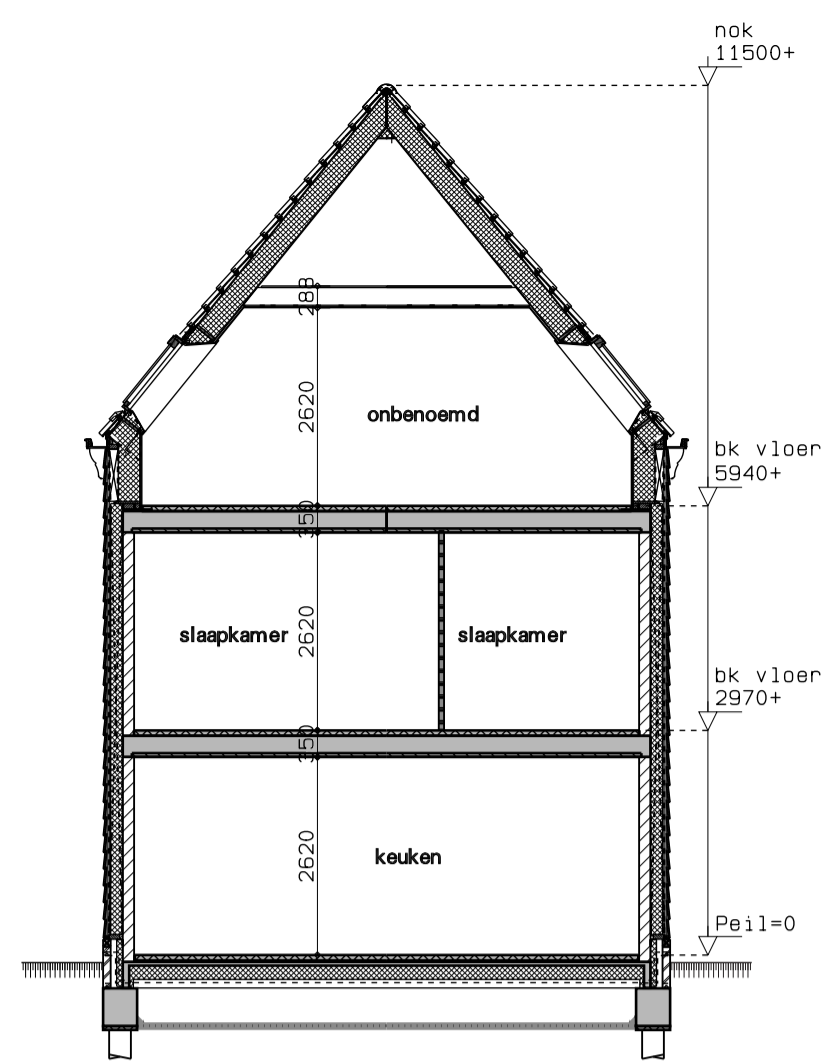
schallat t. b. v. plattegronden schaal 1:50

project	Stiereveld 18 woningen te Watergang
opdrachtgever	Kramer Planontwikkeling bv
omschrijving	Verkooptekening Woning 2

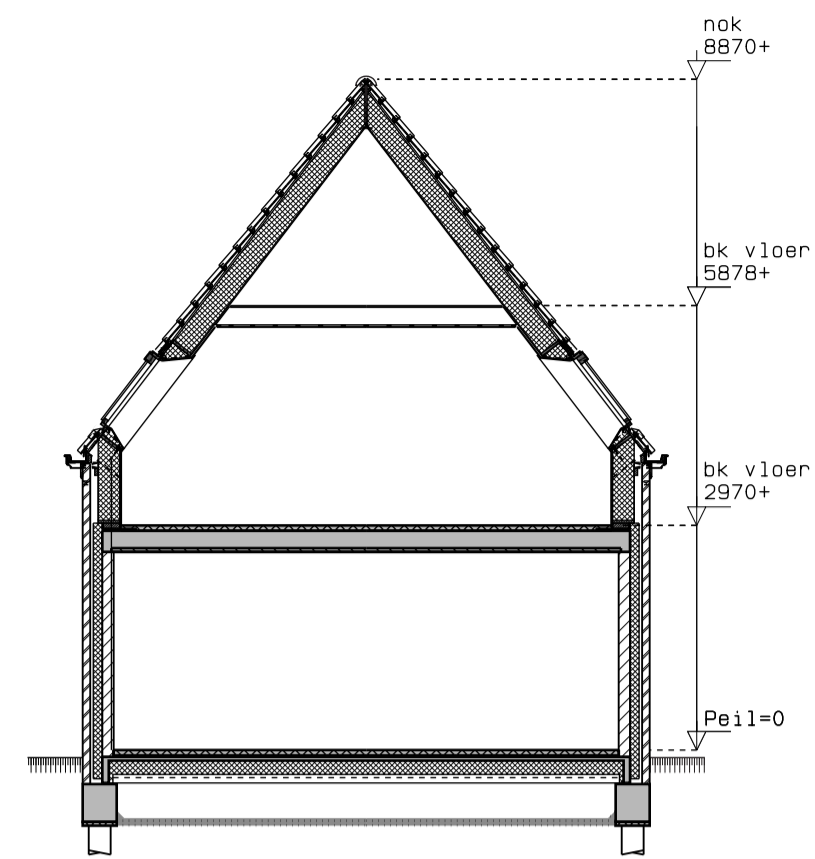
refs	0650-ba3
schaal	1:50/100
getekend rha	datum 10-07-2019

**Stiereveld**

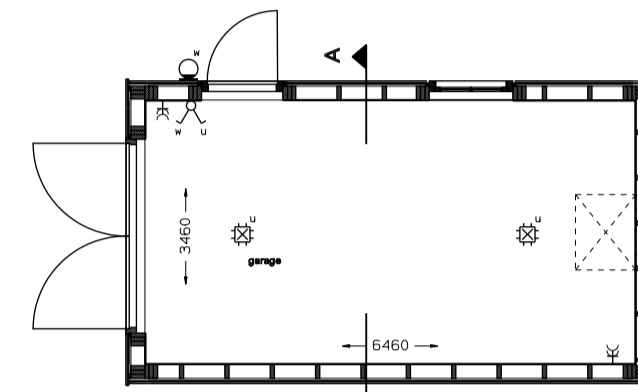
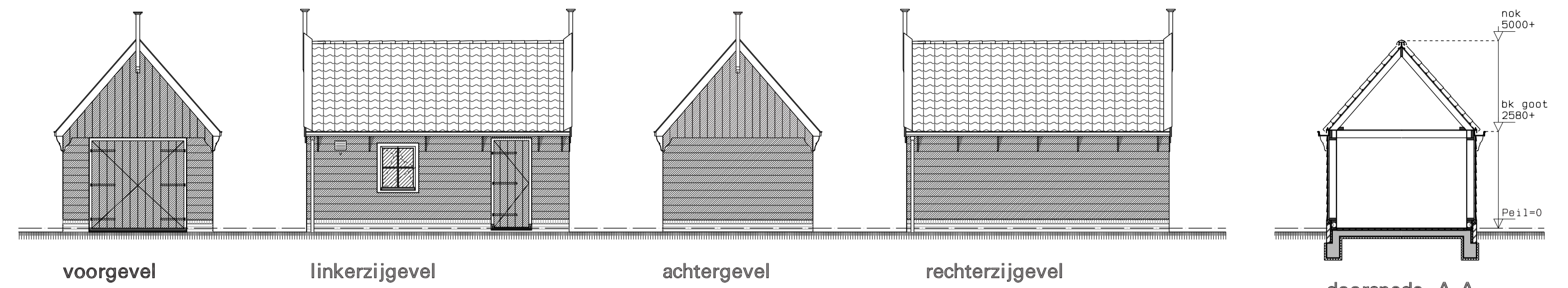
werk	0550	tekening	vk02A
------	------	----------	-------



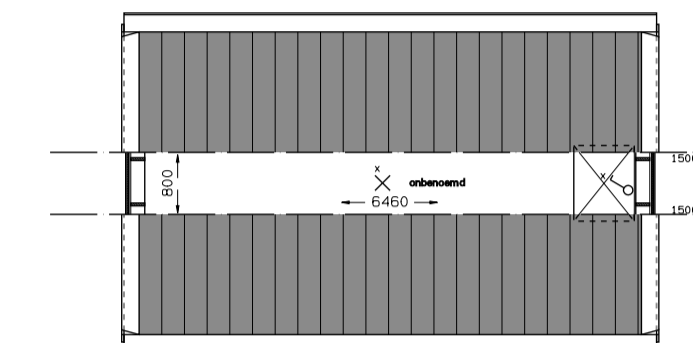
doorsnede A-A



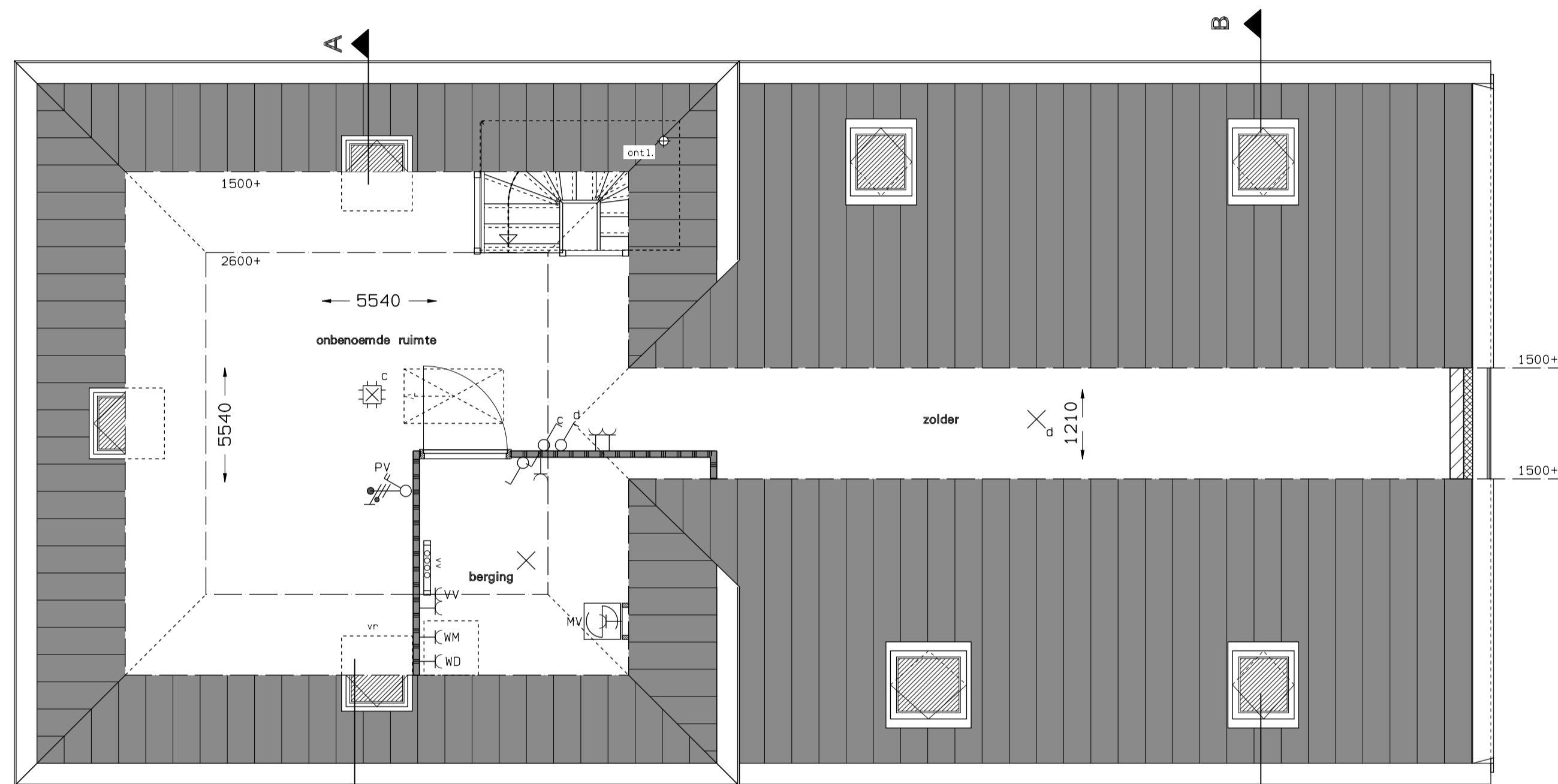
doorsnede B-B



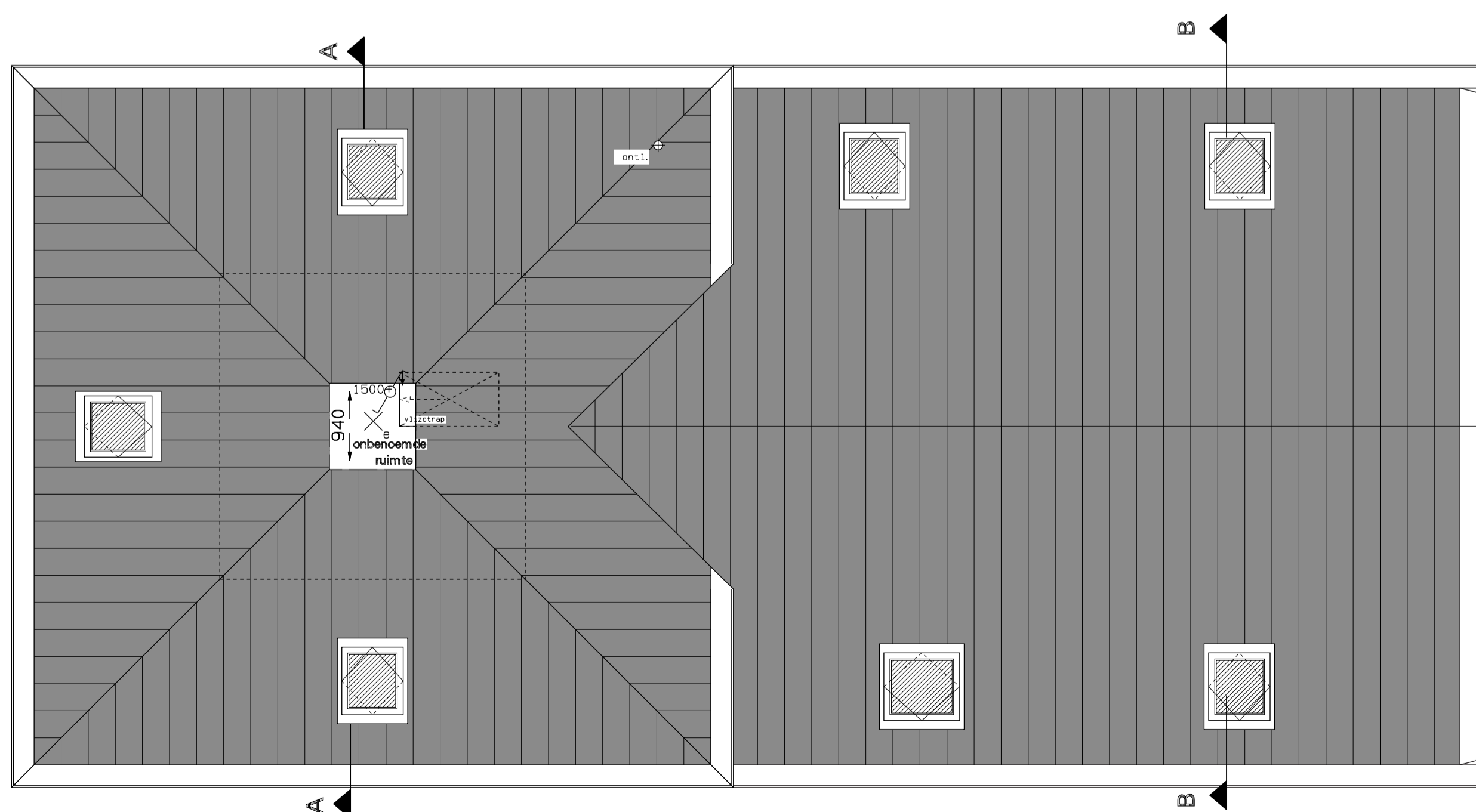
begane grond



1e verdieping



2e verdieping



zolder

Renvooi			
	= metselwerk in baksteen		= toilet
	= kalkzandsteen		= wastafel
	= kalkzandsteen met buiten gevelbekleding		= fontein
	= isolatie		= mechanische ventilatie-box
	= constructiebeton		= ventilatierooster
	= prefab-beton		wm = mogelijke opstelplaats wasmachine
	= scheidingswand normaal		wd = mogelijke opstelplaats wasdroger
	= scheidingswand zwaar		k. k. = opstelplaats koelkast
	= houtskelbouw-wand		= verdeler vloerverwarming
	= meterkast		onb. = onbenaemde ruimte a.g.v. krijtstreepmethode
	hwa = hemelwater afvoer		kr. l = kruispluk
	ontl/stl = ontluchting of standleiding		= mechanische ventilatie-afvoer plafond
	= warmtepomp		= mechanische ventilatie-afvoer muur

Renvooi Elektrische installatie	
	Schakelaar, 1-polig
	Schakelaar, wissel-
	Schakelaar, trek
	Schakelaar, serie
	Schakelaar, kruis
	Wandcontactdoos 1-voudig
	Wandcontactdoos 2-voudig in 2 inbouwdozen
	Wandcontactdoos 2-voudig opbouw
	Wandcontactdoos 3 fasen
	Wandcontactdoos, perliex
	Aansluitpunt, bedraad
	Aansluitpunt CAI, bedraad
	Loze leiding, eindig in inbouwdoos
	Centraaldoos, met lichtpunt
	Lichtpunt
	Armentuur op wand
	Armentuur op wand, waterdicht
	Armentuur
	Centraal aardpunt (CAP)
	Melder, rook, optisch
	Drukknop
	Bel

Omschrijving letters	
Af2	Afzuigkap
BD	Boiler
BD	Bedrukker
CAP	Centraal aardpunt
EK	Elektrische kookplaat
GD	Garage deur
KK	Koelkast
MG	Magnetron
GU	Goedek
R	Rookmelder
SS	Schemerschakelaar
DV	Stoomoven
TEL	Telefoon
UTP	Data
VZ	Vriezer
VV	Vloerverwarming verdeler
VW	Vastwasser
WD	Wasdroger
WM	Wasmachine
WP	Warmtepomp
WTW	WTW unit
TH	Thermostaat
MV	Mechanische ventilatie
D	Data
INT	Intercom

Montagehoogtes	
Schakelaars	1050+
Schakelaars met wcd (Combi)	1050+
Wandlichtpunten	2250+
Telefoon-/data aansluiting	300+
CAI aansluiting	300+
Thermostaat	1400+
Tweevoudige wcd algemeen op	300+
Tweevoudige wcd gang op	300+
Tweevoudige wcd boven aanrecht op	1200+
Wcd bergingen en technische ruimten op	1050+
Wasmachine	1050+
Wasdroger	1050+
Schakelmateriaal keukens volgens	keukentekening

Maatvoering op deze tekening is een globale maatvoering, en zijn niet geschikt voor opdrachten van kopers aan derden. Maatvoering is aangegeven op een hoogte van ca 1500+vloer. Maatvoering is zonder afwerking, tegelwerk etc. In plattegronden aangegeven posities van installatietechnische onderdelen zijn indicatief. Aanpassingen naar aanleiding van definitieve bouwvraag zijn mogelijk.

project	Stiereveld 18 woningen te Watergang
opdrachtgever	Kramer Planontwikkeling bv
omschrijving	Verkooptekening Woning 2

refs	0550-ba3
schaal	1:50/100
getekend rha	datum 10-07-2019



schaallat t. b. v. plattegronden schaal 1:50

**Stiereveld**

werk	0550	tekening	vk02B
------	------	----------	-------